

Dans quel cas contacter la filière TSLA ?

Lorsque votre enfant présente :

- ▶ Trouble du langage (dysphasie)
- ▶ Troubles spécifiques des apprentissages (dyslexie, dyscalculie, dysorthographe)
- ▶ Trouble neuro développemental non verbaux de la coordination (dyspraxie, dysgraphie)
- ▶ Déficit de l'attention avec ou sans hyperactivité (TDAH)

Certains de ces troubles affectent les apprentissages précoces (langage, gestes...), d'autres affectent plus spécifiquement les apprentissages scolaires (langage écrit, calcul...).



CONTACT

Infirmière de coordination de la filière TSLA
filiere.tsla@chru-nancy.fr

Avec le soutien de l'Agence Régionale de Santé Grand Est
et le Centre Référent pour les Troubles du Langage
et des Apprentissages au CHRU de NANCY - Hôpital d'enfants



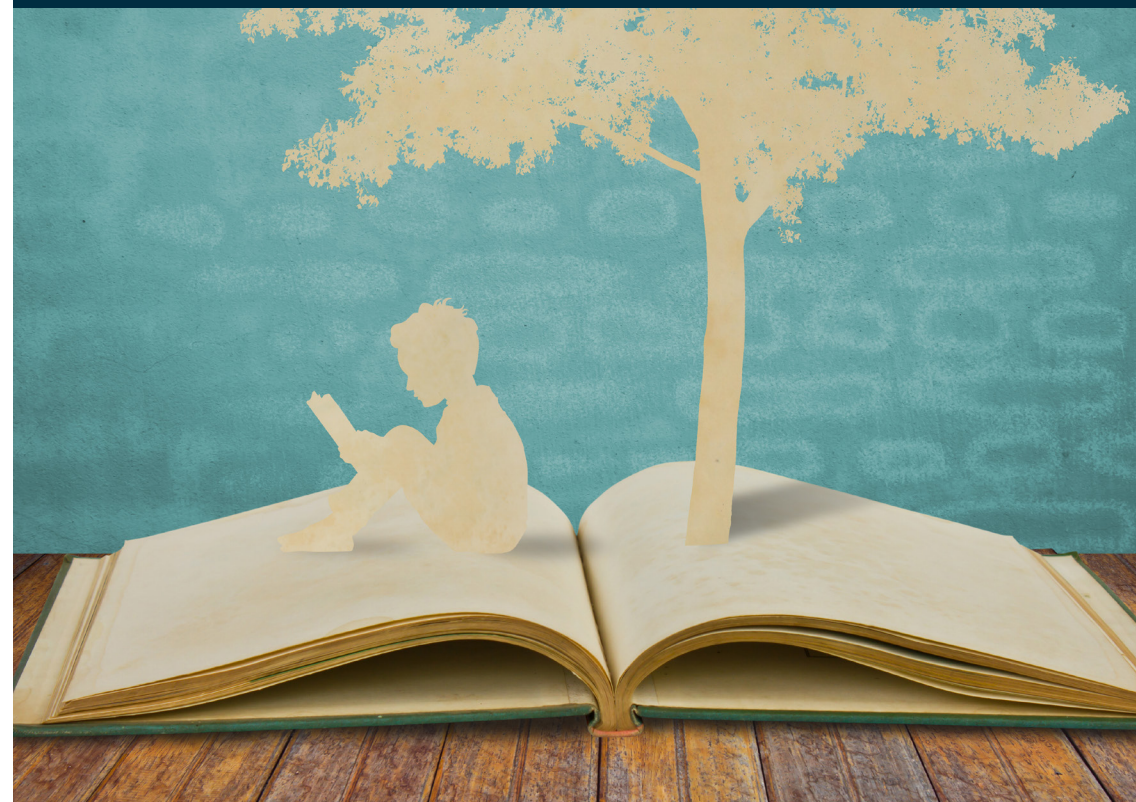
Mise en page & conception : Direction de la Communication du CHRU de Nancy, 2021
Illustrations-Photos : freepik.com

FILIÈRE DE SOINS TSLA

Troubles Spécifiques du Langage et des Apprentissages

*Votre enfant est à risque de présenter
des Troubles Spécifiques du Langage
et des Apprentissages (TSLA) ?*

CHRU DE NANCY



Les Troubles Spécifiques du Langage et de l'Apprentissage (TSLA), c'est quoi ?

TROUBLE SPÉCIFIQUE

Anomalie développementale (donc durable, constitutionnelle, mais évolutive dans le temps), repérable par des critères cliniques qualitatifs et quantitatifs (résultats aux tests montrant une différence d'au moins deux écarts-type par rapport à la norme).

Le trouble ne peut pas s'expliquer par une autre maladie connue (pathologie de l'oreille, de l'œil, maladie psychique, maladie neurologique ou génétique identifiable). Il s'agit d'un trouble fonctionnel neuropsychologique.

DU LANGAGE DES APPRENTISSAGES

Dysphasie développementale (la dénomination internationale actuelle est trouble spécifique du langage oral : TSLO)

Troubles du langage écrit (dyslexie-dysorthographe ou TSLE), trouble déficitaire de l'attention (TDAH), dyscalculie, troubles des praxies fines, parfois associés, avec un handicap scolaire

La filière TSLA, c'est quoi ?

Cette filière s'est développée à partir du Centre de Référence des Troubles du Langage et des Apprentissages de Nancy appelé le CLAP.

Elle réunit les professionnels de la région lorraine, concernés par le diagnostic et l'accompagnement des enfants qui présentent un trouble spécifique du langage et des apprentissages.

Ses missions

- ▶ Améliorer la prise en charge et le suivi des enfants TSLA par des professionnels de santé formés et au plus proche du domicile de l'enfant.
- ▶ Faire le lien entre les différentes structures médicosociales (Centre d'Action Médico Social Précoce, Centre Médico Psychologique, Centre Médico Psycho Pédagogique, etc.).
- ▶ Fluidifier le parcours de soins qui doit être organisé autour de l'enfant et de ses troubles.

Que peux vous apporter la filière TSLA ?

VOUS ÊTES PROFESSIONNEL

La filière peut vous aider à améliorer le parcours de soins des enfants présentant un TSLA :

En vous mettant en relation avec les cliniciens référents proches de votre lieu d'exercice (consultations spécialisées pour déterminer les évaluations indispensables ou évaluer une situation).

En vous aidant à orienter de l'enfant selon son âge et ses difficultés vers le parcours le plus adapté.

En articulant le projet de soins avec le projet de scolarisation (axe rééducatif, psychologique si nécessaire et médical)

VOUS ÊTES PARENTS

La filière reste à votre écoute pour :

Répondre à vos questions, vous informer sur les troubles des apprentissages et parcours de soins en lien avec le parcours scolaire.

Réorienter votre enfant vers une structure de soins adaptée ou vers un professionnel formé proche de votre domicile, pour un accès aux soins dans un délai raisonnable.